

..... Schulranzen



MATERIAL

- 1791011 Stanzer M Kreise 5, 6, 8 mm
- 1775901 Prägestanzer Knopf rund 13 mm
- 1177275 Knopf Bookworm sortiert
- 1177319 Knopf Pencil Box sortiert
- 2552201 Klettverschlussschnüre weiß
- 1780997 Stanzer Kerbe und Ecke
- 1780998 Falzbrett für Karten, Umschläge und Boxen
- 1780899 Papierschneider cm und inch
- 1549930 My Colors Canvas Pale Blossom (rosa)
- 1549968 My Colors Canvas Parrot (grün)
- 1549955 My Colors Canvas Deep Indigo (blau)
- 1549903 My Colors Canvas Ecru (creme)
- 1549901 My Colors Canvas Snowbound (weiß)
- 1533332 Designpapier zweiseitig Dots light pink (rosa)
- 4624663 Sn@p Color Vibe Lights Celery (grün)
- 1533302 Designpapier zweiseitig Dots cream (creme)
- 4511332 Stempelkissen VersaFine rot
- 4511335 Stempelkissen VersaFine blau
- 4511341 Stempelkissen VersaFine grün
- 4511174 Stempel Clear, Einschulung 1
- 4511175 Stempel Clear, Einschulung 2
- 4510903 Acrylblock, mit Griffmulde, 76 x 100 x 15 mm

PAPIER ZUSCHNEIDELISTE (GRÜN)

- 4624663 Sn@p Color Vibe Lights Celery (grün) 7,5 x 10,5 cm; 4 x 7,5 cm; 1,5 x 7,5 cm
- 1549968 My Colors Canvas Parrot (grün) 15 x 25,5 cm; 8 x 8,5 cm; 10,1 x 10,1 cm (3D-Umschlagbox)
- 1549901 My Colors Canvas Snowbound (weiß) 2 Stück 1 x 14 cm; 1 x 7,5 cm

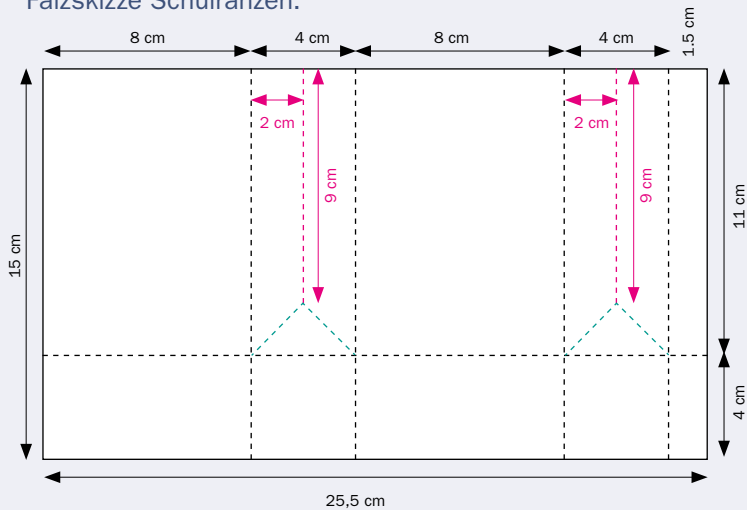
Beim Schulranzen zuerst die schwarzen und dann die roten Falzlinien falzen. Die grünen Falzlinien werden ohne Falzbrett gefalzt. Dafür wird ein Lineal an die Endpunkte angelegt und mit einem Falzbein abgefahren. Schulranzen wie auf der Schneideskizze ausschneiden. Deckel falzen und zuschneiden. Die Ecken werden mit dem Stanzer Kerbe und Ecke abgerundet. Die Lasche A vom Deckel wird auf der Innenseite des Schulranzens bei B aufgeklebt.

Der Schulranzen wird an der rechten Lasche zusammengeklebt. Unten werden die vier Bodenteile mit Tackyband übereinander geklebt.

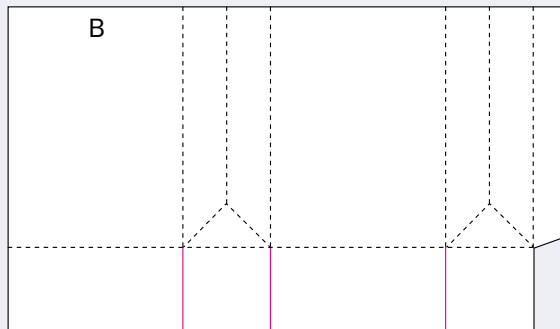
Die 3D-Umschlagbox wie auf der Originalanleitung des Falzbretts falzen (10,1 x 10,1 cm zuschneiden; der erste Anlegepunkt ist bei 5,2 cm; der zweite Anlegepunkt bei 6,2 cm).

Schulranzen wie auf dem Foto ausdekorieren. Der Schulranzen und die 3D-Umschlagbox werden mit einem halbierten Klettband verschlossen.

Falzskizze Schulranzen:

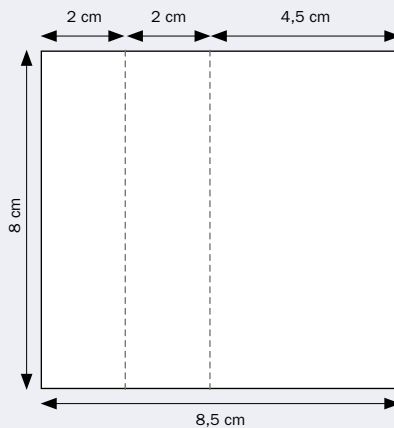


Schneideskizze Schulranzen:



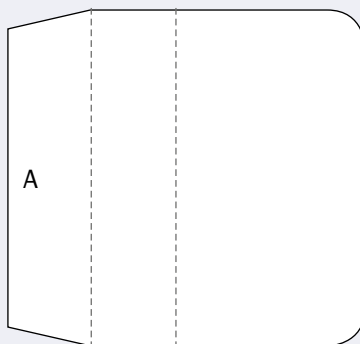
Falzskeizze Schulranzen

Deckel:

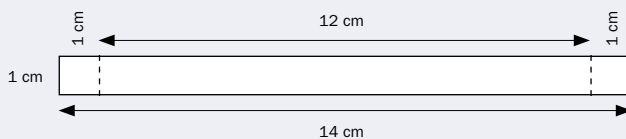


Schneideskeizze Schulranzen

Deckel:

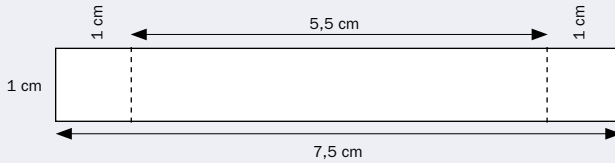


Falzskeizze Schultergurt:

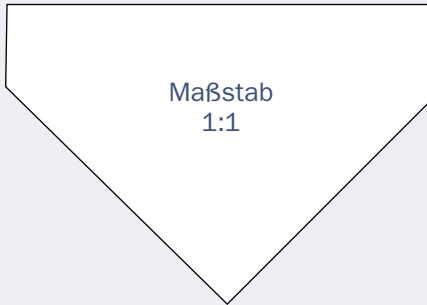


ANLEITUNG

Falzskeizze Tragegurt:



Dekor Umschlagstasche:



Schulranzen Lasche:

